

2015年10月1日

50代以降の女性に向けたメイクアップライン 『コフレドール グラン』から 大人の唇をふっくらイキイキと彩るリキッドルージュを発売

株式会社カネボウ化粧品

カネボウ化粧品は、2015年12月16日、50代以降の女性に向けたメイクアップライン『COFFRET D'OR gran (コフレドール グラン)』から、唇の皮膚科学研究に基づき開発した独自のワックス処方を採用し、大人の唇をふっくらイキイキと彩るリキッド口紅を発売します（1品目8品種・ノープリントプライス）。

今後は、『コフレドール グラン』を50代以降のメイク意識の高い女性に向けた大人のためのトータルメイクアップとして、育成していきます。

発売の背景 50・60代のリップメイク

カネボウ化粧品の調査によると、カウンセリングメイク市場において、50・60代女性の占める割合は約4割にのぼります。この世代で金額構成比の高いアイテムは「ファンデーション」、次いで、今回導入する「口紅」と続きます。口紅は、1人当たりの購入率も全年代の平均を上回っており、大人の女性にとって、肌の色を明るく見せるための重要なメイクアイテムとして、広く使用されていることが伺えます。

一方で、口もとの印象は加齢により変化します。唇の皮膚科学研究からは、ふくらみが減少して平坦になる、唇と皮膚との境界線が不明瞭になる、周りの皮膚から唇にかけて縦ジワが入り込む、などの変化が明らかになっています。（カネボウ化粧品調べ）

そこで、50代からの女性の唇を美しく彩る口紅として、適した仕上がりや使い心地を検討。独自の処方を用いたリキッドタイプの口紅を開発しました。

商品特長

「コフレドール グラン ルージュエンリッチ」は、加齢によって変化していく大人の唇を厚みのあるつや膜と鮮やかな発色でカバーし、若々しくふっくら立体感のある唇に仕上げるリキッドタイプの口紅です。つけ心地とカバー効果を両立させるため、独自のワックス処方を採用。リキッドなのにベタつかず、するすとした軽やかな感触でなめらかにフィットし、密着感のあるつや厚膜を形成します。チップは唇にぴったりフィットする角度で、口角や輪郭まで美しく描けます。50代からの肌をイキイキと明るく見せる、みずみずしく艶めいた花のようなカラーバリエーションを用意。保湿成分として水溶性コラーゲン、ヒアルロン酸を配合しています。



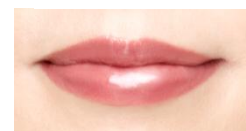
20代と50代の
代表的な口もと例



20代



50代



仕上がりイメージ

◆ 商品概要 ◆

※ノープリントプライス

商品名	品種数	商品特長
コフレドール グラン ルージュエンリッチ	全8色	大人の唇悩みを、厚みのあるつや膜と鮮やかな発色でカバーし、若々しくふっくら立体感のある唇に仕上げるリキッド口紅

◆ 発売日 ◆ 2015年12月16日

◆ 主な取り扱い店 ◆ ドラッグストア、総合スーパー（GMS）、化粧品専門店

※「コフレドール グラン」は2013年11月、国内の高齢化に伴い、50代以降の化粧品市場が拡大していることを受け、50代からの肌ニーズに応えるメイクアップラインとして誕生しました。今の50代は20代の頃にバブルを謳歌し、ファッションやトレンドにも関心が高い世代。時代から遅れることなく、いつまでも若々しく、健康的でありたいと望んでいます。そのためカネボウ化粧品は、トータルメイクアップブランド『コフレドール』から、この世代に向けた商品をご提案することにより、50代からの女性に、もっとメイクを楽しんでいただき、美しくなってほしいと考えました。

これまで、カバー力があるのに厚塗りに見えない仕上がりのファンデーション、手軽にカバーでき、汗をかいてもくずれにくいウォータープルーフパクト、大人の顔を明るく華やかに見せるチークカラーなどをラインアップし、着実に愛用者を拡大させています。