

2014年11月25日

トレンドメイクを実現する アイシャドウとアイブローを発売

KATE

TOKYO

株式会社カネボウ化粧品

カネボウ化粧品は、アジアを中心にグローバル展開を加速させているセルフメイクブランド「KATE（ケイト）」から、2015年2月1日にアイシャドウ、アイブローをはじめとする新商品を発売します（5品目 20品種・1,200円～1,600円＜税抜＞）。日本を皮切りに、導入各国・地域^{*1}で順次発売する予定です。

^{*1}香港、台湾、中国、韓国、タイ、マレーシア、シンガポール、ベトナム、ミャンマー、フィリピン



圧倒的No.1 ブランド「KATE」

KATEは、日本のセルフメイク市場で11年連続No.1^{*2}のブランドです。2014年2月には、ブランドロゴを「KATE TOKYO」に変更。TOKYO 発のトレンドメイクを発信するブランドとして、アジアでの存在感を高めるために、メイク意識・情報伝播力の高い、香港、台湾、中国（上海）などの都市圏を中心に積極的なプロモーションを行うドミナント戦略を推進し、ブランドイメージの確立と拠点拡大を図ってきました。来春は、国内外共通で発売するグローバルラインとして、強みのカテゴリーであるアイシャドウとアイブローの新商品などを発売し、トレンドメイクを提案することで、ブランドとしての基盤強化とさらなる成長を目指します。

^{*2}インテージ SRI 調べ（セルフメイク市場 2003年1月～2013年12月 累計販売金額）

“黒目リメイク” アイシャドウ 発売の背景と商品特長

近年、日本では、若い女性の間で瞳の印象を気軽に変えることができるカラーコンタクトが流行しており、中でもレンズのふちに黒目を強調する色が入った“サークルレンズ”と呼ばれるタイプが人気を呼んでいます。黒目の割合が大きい“黒目がち”な瞳になり、目全体をより大きく見せることができるというのが人気の理由のようです。KATEでは“瞳をメイクする”というこのトレンドに着目。まるでサークルレンズをつけたかのような“黒目がち”な目を演出するアイシャドウを開発しました。

新商品の4色セットのアイシャドウ「ケイト モノクロームシャイン」は、黒と白の輝きで、黒目を大きく、白目をクリアに見せる“黒目リメイク”アイシャドウです。ブラック系の締め色を上下まぶたの中央に入れ、白目をクリアに見せるホワイト系のハイライトカラーを目頭部分に入れることで、黒目を際立たせ、目全体が大きくなったかのような印象を与えます。



素の状態

黒目を強調することで、目全体をより大きく見せることができる

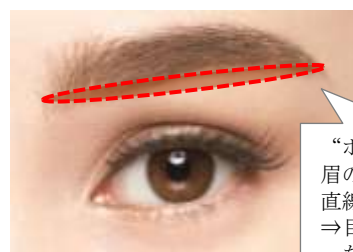


“ホリ眉”をつくるアイブロウ 発売の背景と商品特長

眉の流行は10年ほどのスパンで変遷しています。現在は「太眉」ブームで、複数のアイテムを使って眉をメイクするなど、眉への意識が高まっており、日本だけでなくアジア全域で太眉がトレンドに。このブームを追い風に、KATEでは、トレンドの太眉を簡単に描ける機能的なアイブロウを発売し、眉メイクで目もとのホリの深さを演出する“ホリ眉”を提案します。

新商品「ケイト ラスティングデザインアイブロウ W」は、ペンシルとパウダーの合わせ技で自然な眉をつくるアイブロウです。ペンシルで眉の形を整えたあとパウダーで眉全体をぼかし、自然な眉に仕上げます。その際、パウダーで眉下に影のような直線を入れることで眉と目の距離が近くなり、ホリの深い印象の目もとを演出することができます。

そのほか、透明感のあるピンク系の肌に仕上げるCCベースや、高発色で落ちにくい口紅なども発売します。



“ホリ眉”
眉の下に影のような直線を入れる
⇒目と眉の距離が近くなり、ホリの深い印象の目もとに

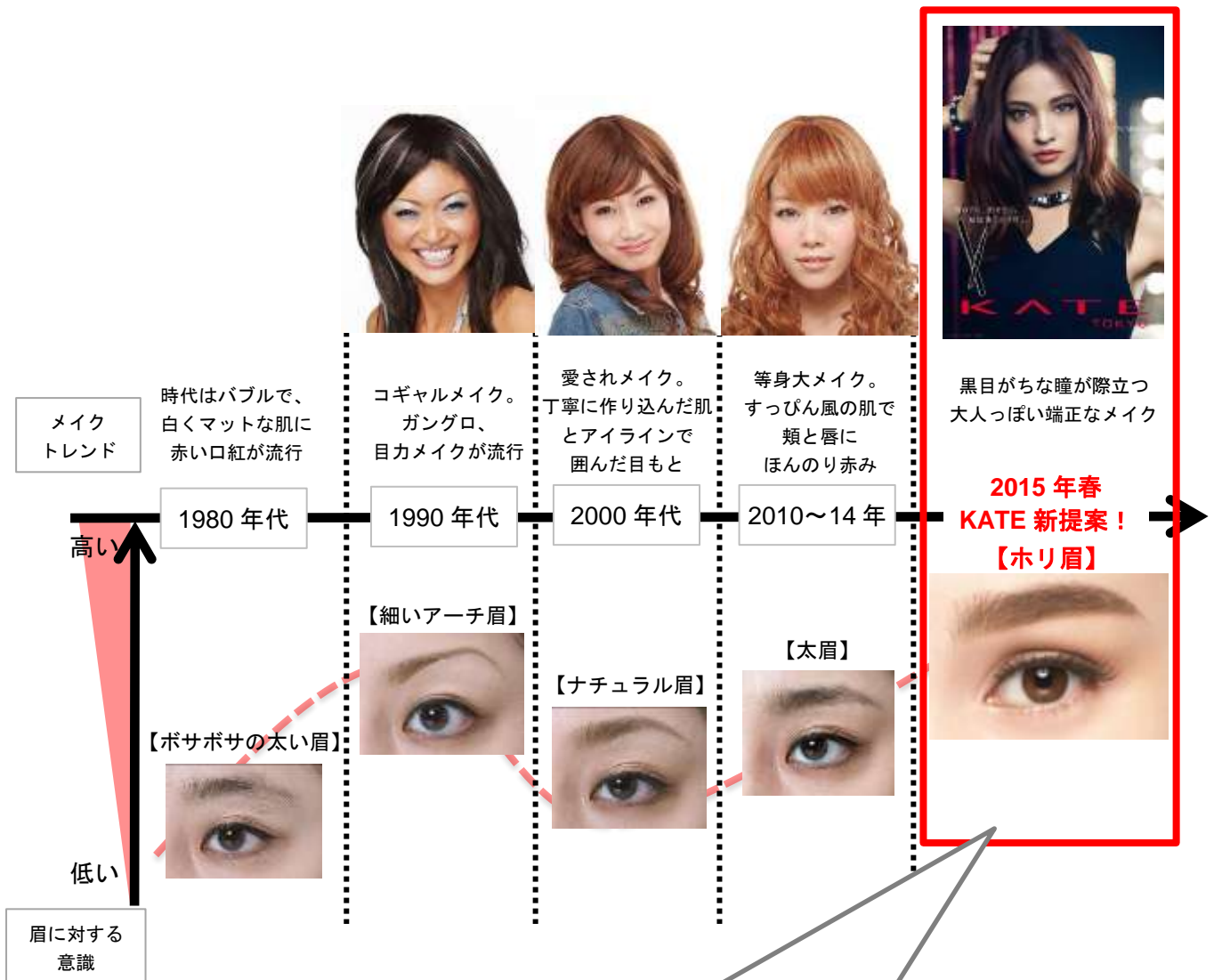
◆新商品概要◆ 価格は全てメーカー希望小売価格です
グローバルライン（国内外共通で発売）

| 商品名・品種数・価格 | 商品特長 |
|--|--|
| ケイト モノクロームシャイン 全5種・各1,600円<税抜> | 黒と白の輝きで、黒目を大きく、白目をクリアに見せる“黒目リメイク”アイシャドウ |
| ケイト ラスティングデザインアイブロウ W (FL) 全2種・各1,400円<税抜> | 眉を細くも太くも描ける扁平芯のペンシルと、自然にぼかせるパウダーチップがセットになった、Wタイプのアイブロウ |
| ケイト ラスティングデザインアイブロウ W (SL) 全2種・各1,400円<税抜> | 繊細な眉が描ける細芯のペンシルパウダーと、自然にぼかせるパウダーチップがセットになったWタイプのアイブロウ |
| ケイト スノースキンCCベース 全1種・1,200円<税抜> | 黄くすみや肌の色を補整し、毛穴や赤みもカバー。透明感のあるピンクニュアンスの肌に仕上げる顔色補整化粧下地 SPF35・PA++ |
| ケイト カラーラッピングルージュ 全10色・各1,400円<税抜> | ひと塗りで大胆な彩りが唇に密着する、高発色で落ちにくい口紅 |

◆発売日◆

2015年2月1日発売 ※アジアでは、導入国・地域によって発売日が異なります

<参考> 眉のトレンド変遷



眉と目の距離で印象は大きく変わります
(同じモデルに、眉と目の距離を変えてメイクしています)



眉と目の距離が離れている
= のっぺりとした印象



眉と目の距離が近い
= 目もとのホリが深い印象