

2016年12月13日

KATEから、ダークに煌めくアイシャドウと 革新の描きやすさを実現したアイライナーを発売



株式会社カネボウ化粧品

カネボウ化粧品は、2017年2月1日に、アジアで展開するグローバルメイクブランド「^{ケイト}KATE」から、アイシャドウ、アイライナーをはじめとする新商品を発売します。（4品目 14品種・ノープリントプライス）。日本での発売を皮切りに、導入国・地域^{※1}で順次発売します。

※1 導入国・地域：中国、香港、台湾、韓国、タイ、マレーシア、シンガポール、ベトナム、ミャンマー、フィリピン

発売の背景

メイクのトレンドは、時代とともにめまぐるしく変化します。カネボウ化粧品では、目もとメイクの重要な要素である「輝き」にも変化が訪れており、2017年春夏は、これまでの“ツヤのような肌になじむ輝き”に変わり、“光を強く放つ粒感のある輝き”が注目されると予測しています。

こうしたトレンドを、KATEの強みであるアイシャドウに反映。ダークな色とメタリックな輝きにトレンドの粒感を加えたKATEらしいアイシャドウを発売します。また、“革新の描きやすさ”が特長の高機能リキッドアイライナーも発売し、引き続き若い女性の理想とする大きな目を実現するメイクを提案していきます。

主な商品の特長

「ケイト メタルグラマーアイズ」は、深みのある鈍い色と贅沢な輝きで、目が疑似的に拡大したように仕上げる5色セットのアイシャドウです。鈍く光るメタリックカラーが奥行き感を演出。さらに贅沢なラメを重ねることで、立体的な“ダークメタルアイ”が完成します。まぶたへのせ方次第で、目もとの多様な疑似拡大を楽しむことができます。



「ケイト スーパーシャープライナーEX」は、目のキワに繊細にフィットし目もとに奥行きをうみだす、革新の描きやすさを実現した高機能リキッドアイライナーです。ぺんてる株式会社と共同開発した極細筆を採用。流れるような描き心地で、繊細なラインを自在に描けます。また、持ちやすさと描きやすさを追求し、指先にフィットするカッティングを施した九角形の軸を採用。手ブレを防ぎ、安定したラインが描けます。濃密発色でにじみにくく落ちにくいタイプですが、お湯で簡単に落とすことができます。

プロモーション

プロモーションは、引き続きイメージキャラクターに黒木メイサさんを起用し、日本だけでなく、導入国・地域の都市圏で継続的に実施します。テレビ CM、交通広告、雑誌広告、Web など、各国・地域の状況に合わせた媒体を活用し、アイシャドウ「ケイト メタルグラマーアイズ」では、ダークに煌めく“ダークメタルアイ”を、アイライナー「ケイト スーパーシャープライナーEX」では、革新の描きやすさを訴求していきます。



◆ 商品概要 ◆

※価格は全てノープリントプライスです

商品名・品種・価格	商品特長
ケイト メタルグラマーアイズ 全6種	深みのある色と贅沢な輝きで、目が疑似的に拡大したような“ダークメタルアイ”をつくる5色セットのアイシャドウ
ケイト スーパーシャープライナーEX 全1色	目のキワを繊細にとらえ、目もとに奥行きをうみだす、革新の描きやすさを実現した高機能リキッドアイライナー
ケイト グラマラスラッシュ 全1種	マスカラとマスカラベース1本にセットされた、まつ毛の存在感を際立たせるボリュームタイプのマスカラ
ケイト カラーエナメルグロス 全6色	エナメルのようなツヤと発色で、立体感のある唇に仕上げるグロス

◆ 発売日 ◆

2017年2月1日 ※海外では、導入国・地域によって発売日が異なります

◆ 日本での主な取り扱い店 ◆

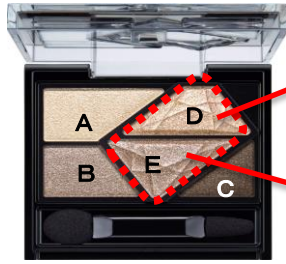
ドラッグストア、量販店など

<参考>

KATEは、2017年、ブランドスローガンである「NO MORE RULES」を体現するような、既存の概念にとらわれないメイクを提案していきます。

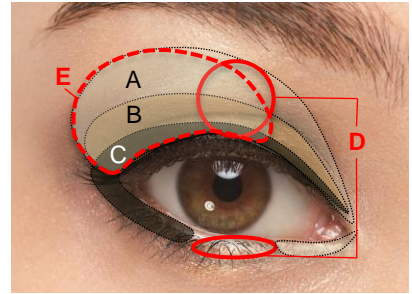
「ケイト メタルグラマーアイズ」を使ったメイク提案

— 疑似拡大仕上がり —



贅沢ラメの輝きカラー

鈍く光るメタリックカラー



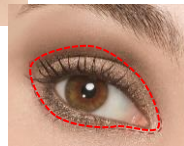
【全体贅沢置き】

DとEを上下まぶた全体に。目もとの立体感が強調され華やかな印象に



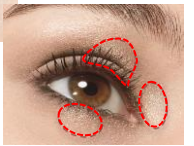
【キワ集中置き】

上下のまぶたのキワに、Dを太いライン状に入れる。レフ板のようなグリッターの輝きで目もとを大きく強調



【ランダム置き】

目頭と瞳を挟んだ上下まぶたにDを。3点にのせることでふっくらと目もとを強調



【シースルー置き】

Dをまぶた全体に薄くのばす。透け感のある輝きで上品に目もとの印象を拡大



【下まぶた置き】

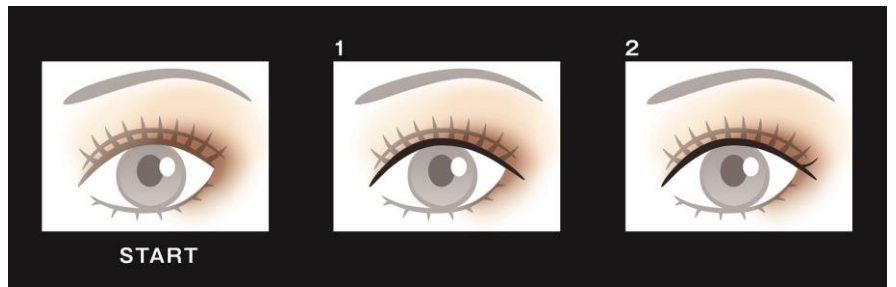
Eを下まぶた2/3に薄くのせる。涙袋をふっくら見せて自然に目もとの印象を拡大



「ケイト スーパーシャープ EX」を使ったメイク提案



【まつ毛の根元を埋める】
根元のすきまを埋めることで、目もとに奥行きが生まれる



【かきま (かきまつ毛)】

目尻のアイラインを跳ね上げず長めにひいた後(1)、目尻が二股になるように自然に跳ね上げ(2)、まつ毛が生えているかのように見せる。目もとが自然に横に広がり、色っぽい大きな目もとに。下まつ毛が生えている部分に重ねるように描いてもOK。